

SDI Porte de comptoir en acier roulant



COMPTOIR EN ACIER ROULANT

- Fabriqué au Canada
- Système de contre-volet durable comprenant un rideau à lattes plates 2" 2F en acier de calibre 22
- Barre inférieure tubulaire pour dissimuler le mécanisme de verrouillage
- Fournit des années de fonctionnement sans problème
- Disponible en fonctionnement push up, manivelle ou moteur
- Supports de 10 po sur toutes les tailles de portes pour un espace libre minimum requis
- Guides en forme de boîte pour une apparence soignée et propre

COMPTOIR DE PORTE



*Couvercles d'extrémité sur la plaque frontale non illustrés à des fins d'illustration

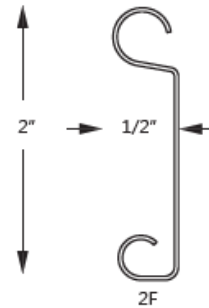
CARACTÉRISTIQUES

- Lattes plates robustes de 2 pouces en calibre 22. acier
- Ressorts trempés à l'huile pour une durée de vie plus longue
- Comprend des couvercles d'extrémité de plaque frontale
- Finition:** Lattes plates robustes de 2 po au fini gris résistant à la corrosion
- Dégagement requis:** 12"

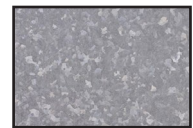
Matériaux et construction

Lattes	Lattes plates de 2", 22 ga. acier
Supports	10"
Capot	Finition en acier de calibre 24 assortie aux lattes
Guides	Finition acier noir
Barre inférieure	Tube d'acier finition noire
Largeur d'ouverture maximale	14'0"
Hauteur d'ouverture maximale	9' *Consulter l'usine pour une taille plus grande
Garantie	2 ans sur les matériaux et la fabrication

Lattes



Gris apprêté



Acier galvanisé

Modèles d'opération

- BPC:** Poussez vers le haut, entre le montant
- BKC:** Manivelle, entre montant
- BMC:** Moteur, entre montant
- FPC:** Poussez vers le haut, face du mur
- FKC:** Manivelle, face du mur
- FMC:** Moteur, face du mur

Possibilités



Bord de détection inférieur



Opérateur de moteur

Options de verrouillage

Option d'activation du moteur



Serrure à cylindre à clé



Tour de pouce verrouillage



Interrupteur à clé
Ouvrir fermer

Matériel

Reportez-vous à la fiche technique du matériel pour obtenir des informations complètes et des options.